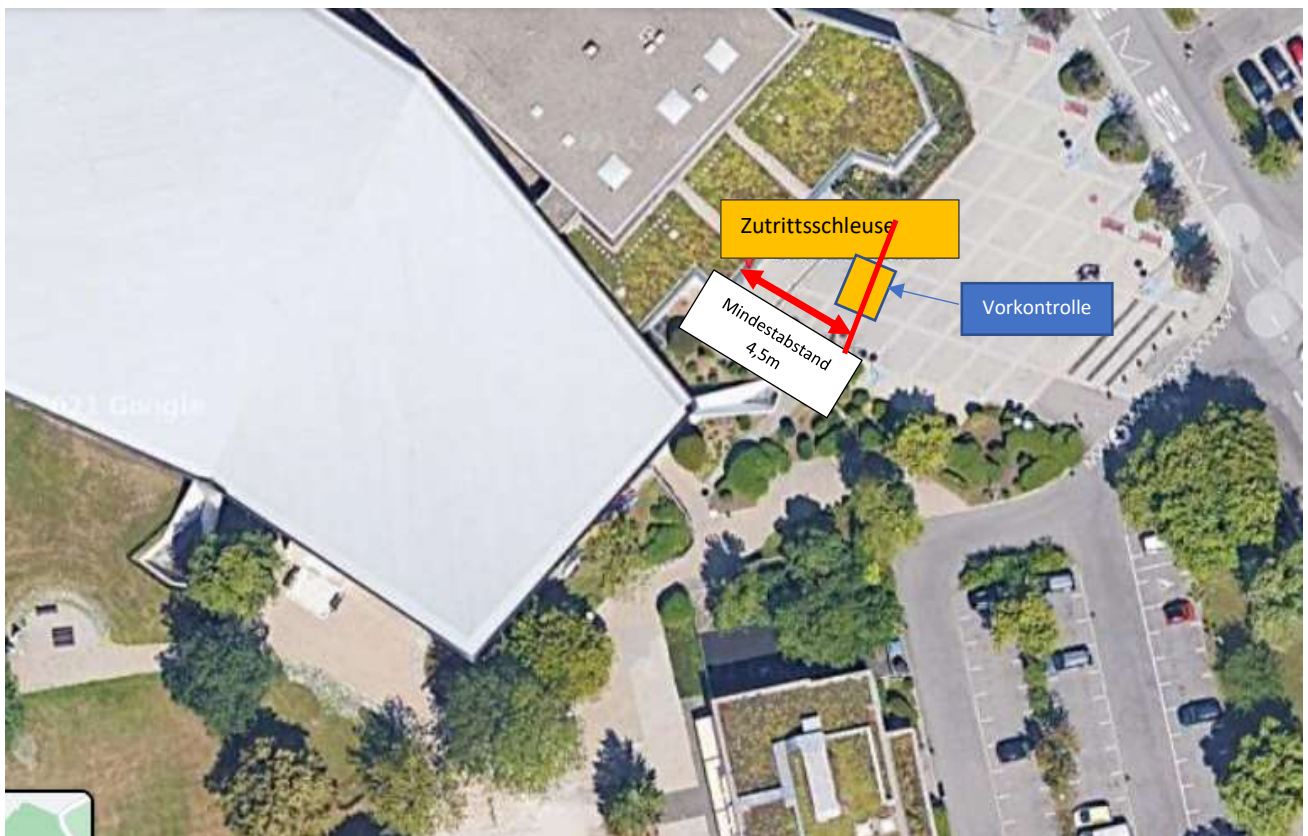


Hygienekonzept zur Organisation und Durchführung des 46. Int. Dr. Otto Fahr SWIM-MEETING im Badezentrum Sindelfingen 14.-16.01.2022

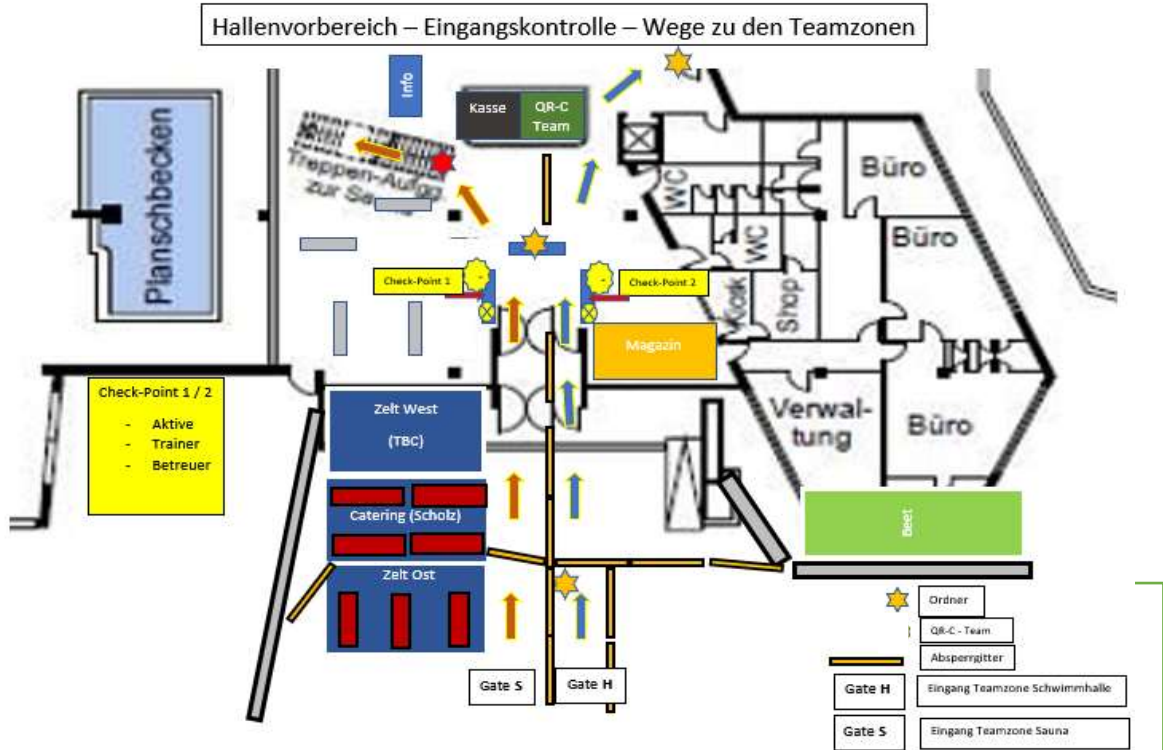
Wettkampfstätten

Hallen- und Wegeplanen

Zugang- und Abgang zur Veranstaltungsstätte

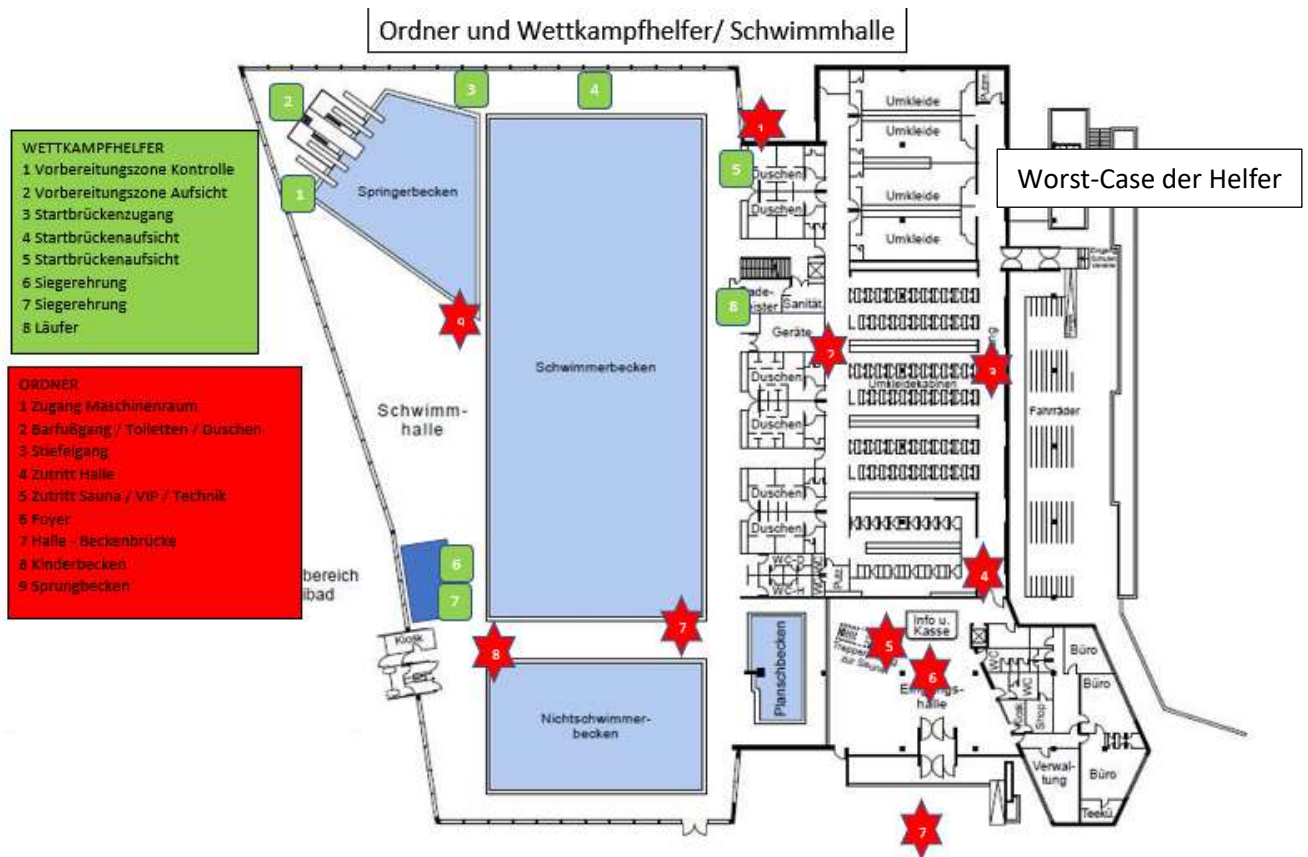


Zugangsbereich Foyer und Verteilung der Teams

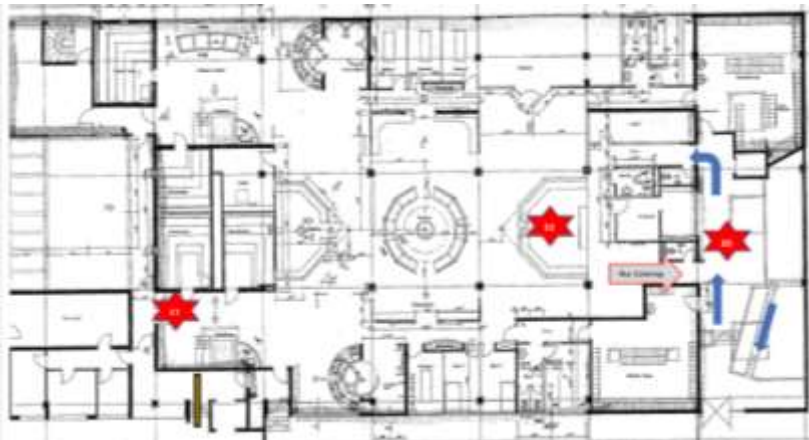


Ordner und Wettkampfhelfer

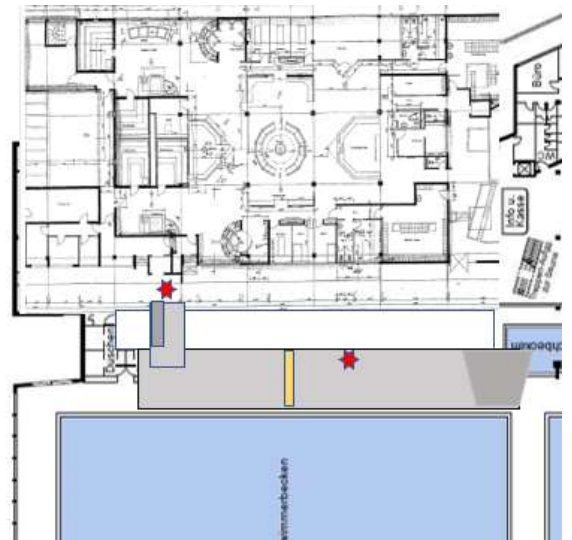
1. Schwimmhalle



2. Saunabereich und Tribüne mit Treppenabgang



ORDNER 1. Etage
10 Flur
11 Aufsicht
12 Durchgang
13 Tribüne



Startbrückenvorbereich

1. Zugang zur Startbrücke

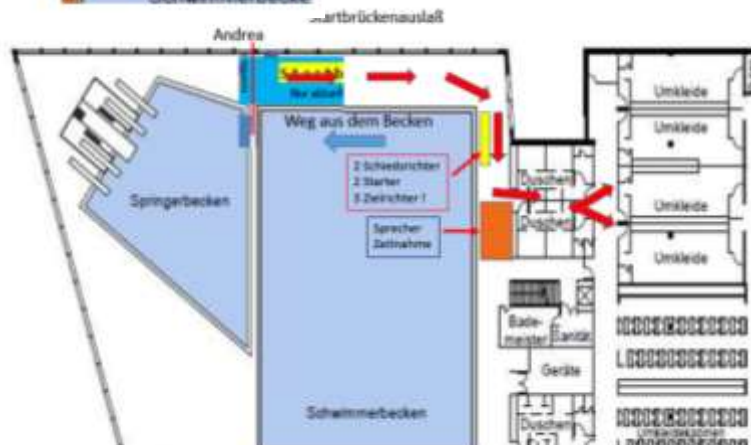


Die Schwimmer melden sich beim Vorstartbereich an. Die Abstände im Vorstartbereich sind durch Markierungen auf dem Boden gekennzeichnet.

- stellen sich im Vorstartbereich entsprechend der weiteren Markierungen auf
- Rücken auf bis zum Startordner
- Betreten die Startbrücke erst auf Anweisung des Startordners und begeben sich zu ihren Startbahnen.

Auf allen Positionen ist der Abstand von 1,5 m einzuhalten und das Tragen einer Mund-Nasen-Maske ist Pflicht. Nach ihren Läufen verlassen die Schwimmer das Becken und begeben sich unverzüglich zu ihrem zugewiesenen Bereich des Vereins. Die Laufwege sind markiert. Dadurch wird vermieden, dass sich Sportler, die vor ihrem Start stehen und Sportler, die ihren Lauf absolviert haben, begegnen (Einbahnstraßenregelung). Der Bereich um das Wettkampfbecken ist Trainern vorbehalten. Die Kampfrichter werden während des Wettkampfes Mund-Nase-Bedeckungen tragen, wenn der Abstand zum Sportler weniger als 1,5m beträgt (im Regelfall nur beim Start).

2. Startbrückenabgang



Schiedsrichter:

Die Schiedsrichter sind mit elektronischen Pfeifen ausgestattet. Damit werden bei den Startkommandos keine Aerosole ausgestoßen.

Teamzonen

